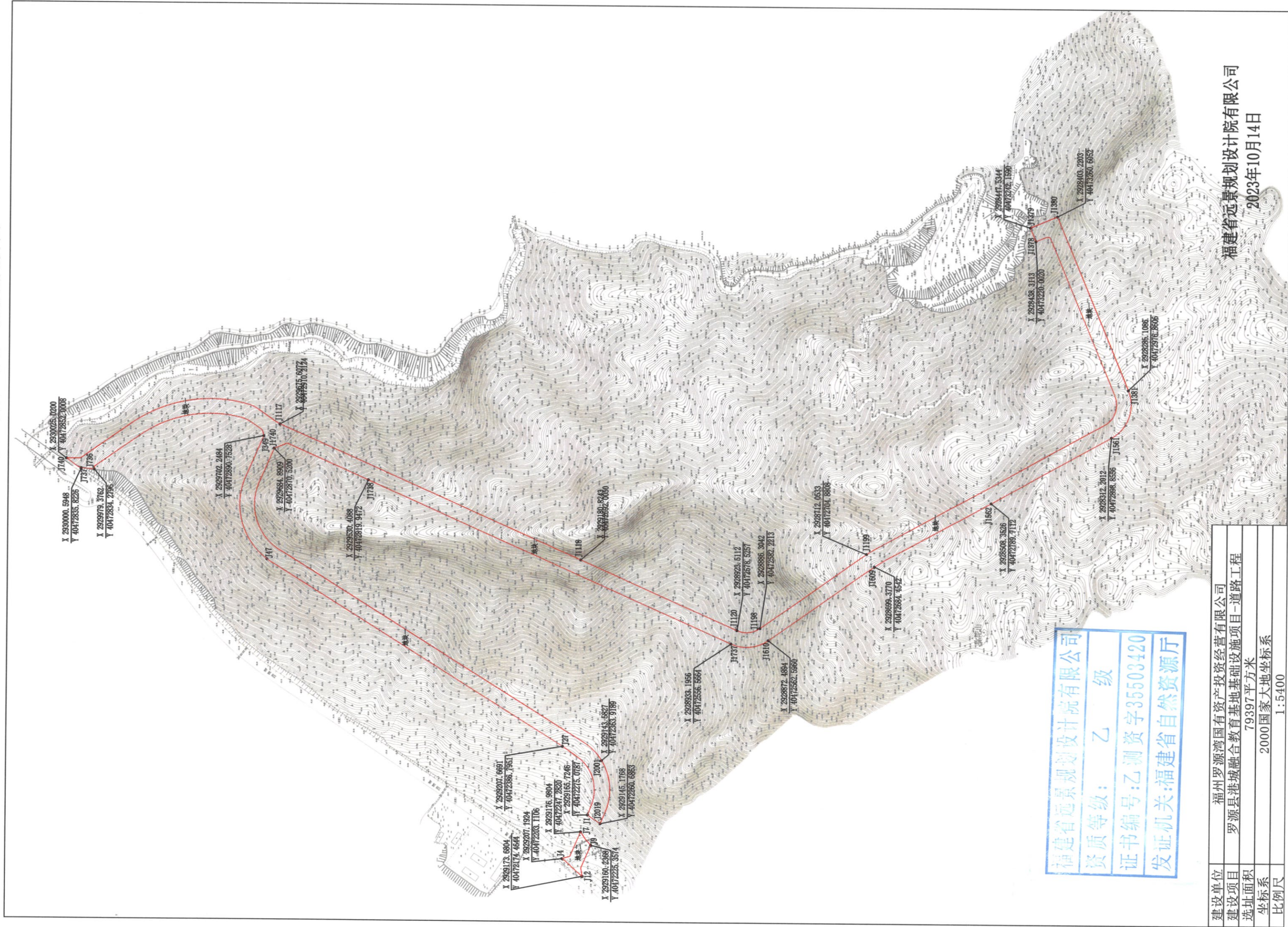


罗源县港城融合教育基地基础设施项目-道路工程勘测测定界图



福建省远景规划设计院有限公司
 资质等级：乙级
 证书编号：乙测资字35503420
 发证机关：福建省自然资源厅

建设单位	福州罗源湾国有资产投资经营有限公司
建设项目	罗源县港城融合教育基地基础设施项目-道路工程
选址面积	79397平方米
坐标系	2000国家大地坐标系
比例尺	1:5400

福建省远景规划设计院有限公司
 2023年10月14日