

罗源县中房镇 Y047 叠临线提升改造工程

公路用地红线图



第一册 共一册

福建越物信息科技有限公司



二〇一二年十一月



X=2942205.252
Y=40450239.377

X=2942228.4
Y=40450297

X=2942127
Y=4045018

X=2942202.245
Y=40450184.942

武夷山自然保护区管理局
武夷山自然保护区

X=2942150.957
Y=40450002.030

X=2942114.675
Y=40450100.443

X=2942105.555
Y=40450101.111

武夷山自然保护区管理局
国土空间规划管理
武夷山自然保护区



X=2942193.128
Y=40449831.354

X=2942139.409
Y=40450001.360

X=2942256.017
Y=40449738.856

X=2942182.402
Y=40449628.471

X=2942275.798
Y=40449624.808

X=2942245.260
Y=40449734.351

X=2942399.846
Y=40449615.340

X=2942422.702
Y=40449544.362

X=2942413.003
Y=40449545.869

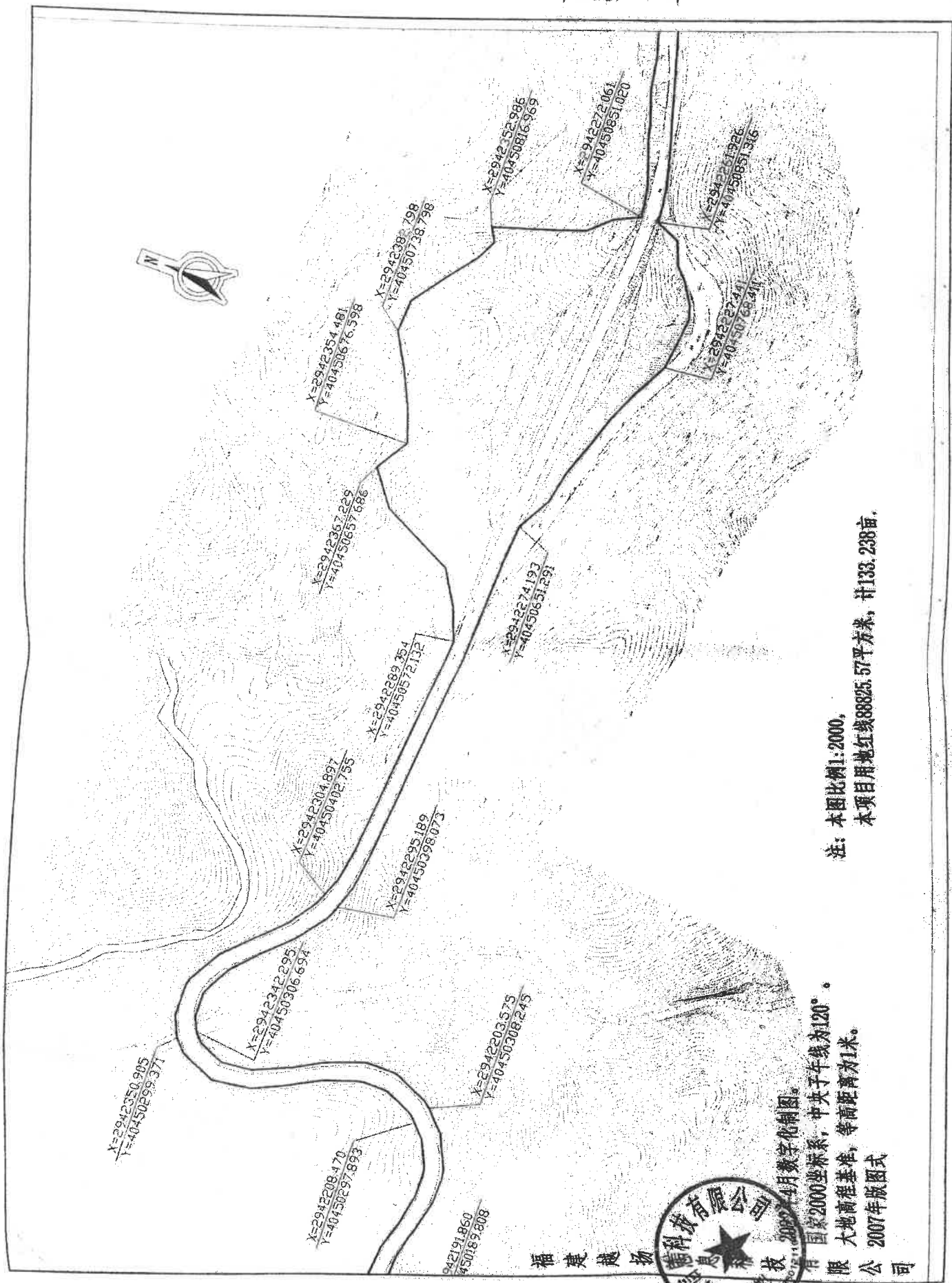
X=2942259.278
Y=40449615.539

注：本图比例1:2000，
本项目用地红线88825.57平方米，计133.288亩。

国家2000坐标系，中央子午线为120°
大地高程基准，等高距为1米。
2007年版图式

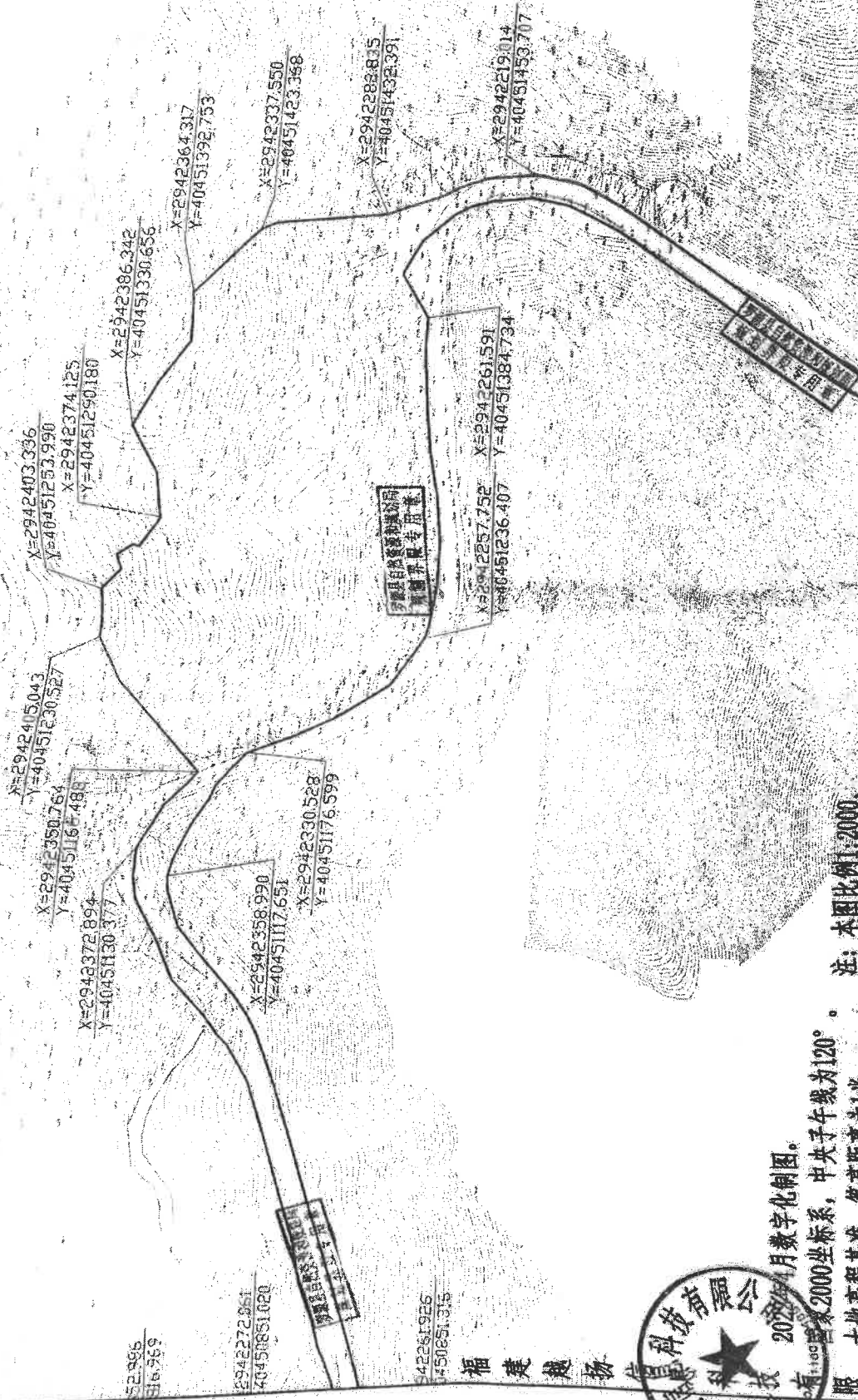
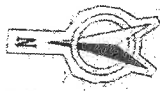
福建越拓信息技术有限公司



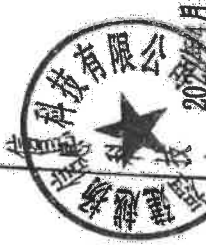


注：本图比例1:2000，
 本项目用地红线88825.57平方米，计133.238亩。

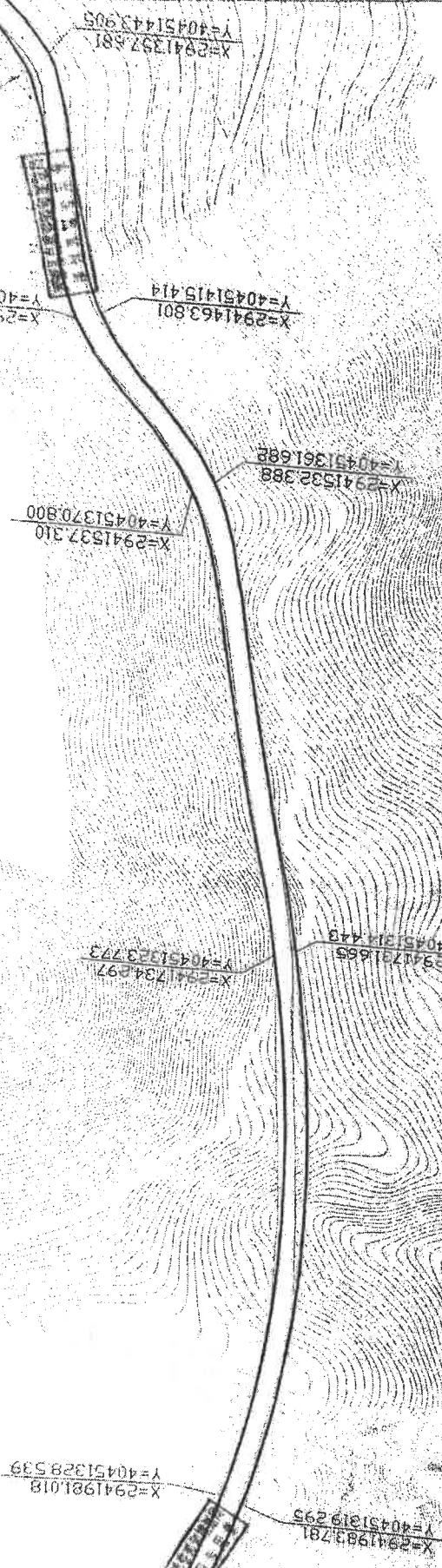
福建越扬信息技术有限公司
 2007年4月数字化制图
 国家2000坐标系，中央子午线为120°。
 大地高程基准，等高距离为1米。
 2007年版图式



注：本图比例1:2000。
 大地高程基准，等高距离为1米。
 本项自用红线88825.57平方米，计133.288亩。



2020年4月数字化制图。
 国家2000坐标系，中央子午线为120°。
 大地高程基准，等高距离为1米。
 2007年版图式



X=2941981.018
Y=40451328.539

X=2941983.791
Y=40451319.295

X=2941837.310
Y=40451370.800

X=2941532.388
Y=40451361.688

X=2941463.801
Y=40451415.414

X=2941385.510
Y=40451425.701

X=2941734.297
Y=40451323.773

X=2941711.655
Y=40451314.448

X=2941397.881
Y=40451443.905

2007年4月数字化制图。

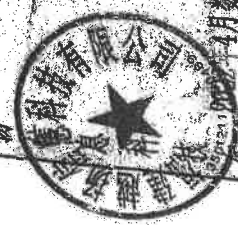
国家2000坐标系，中央子午线为120°。
大地高程基准，等高距离为1米。

注：本图比例1:2000，

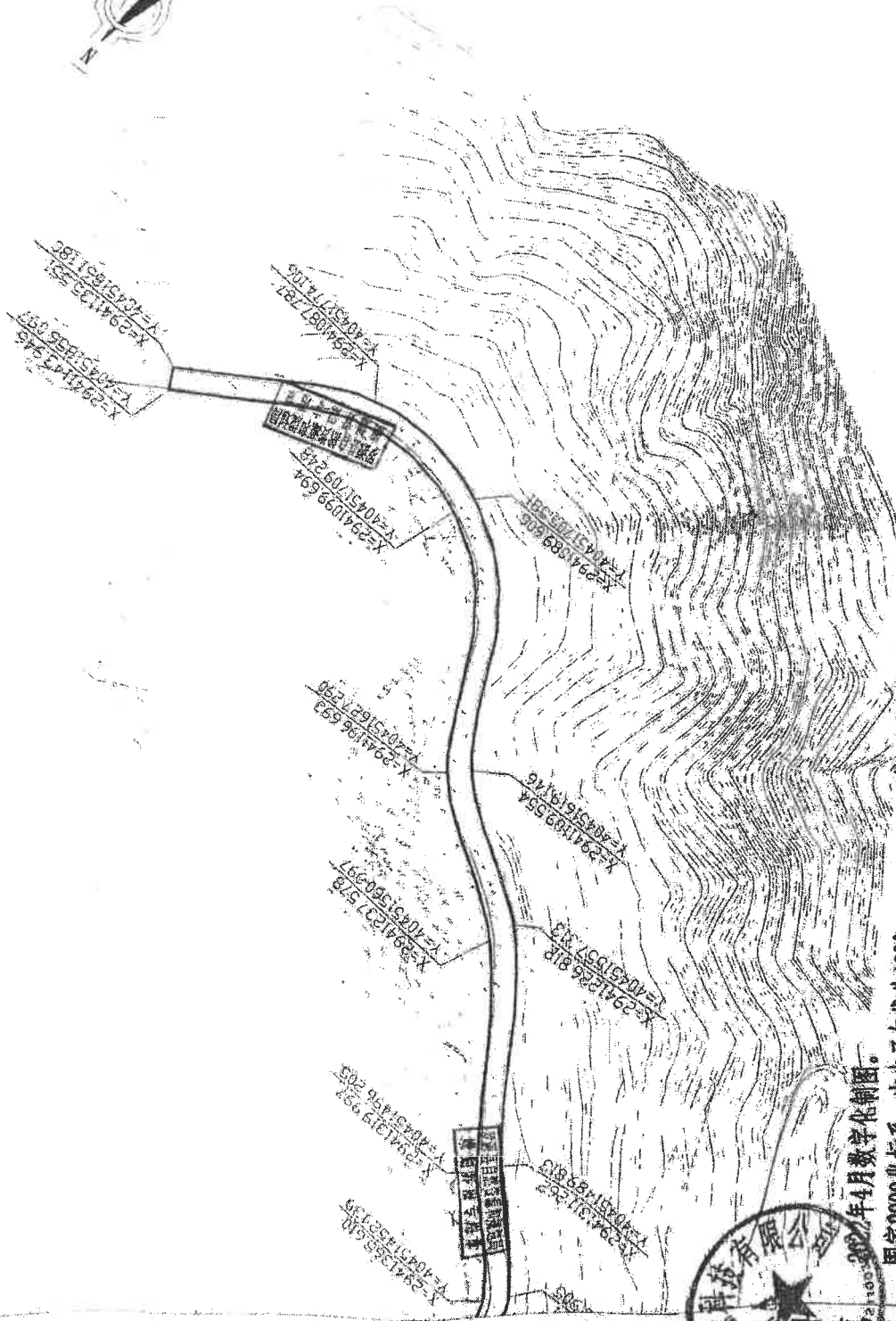
本项目用地红线88825.57平方米，计133.238亩。

2007年版图式

福建越场



有限公司



注：本图比例：1:2000。
本项目用地红线88825.57平方米，计133.238亩。

2007年4月数字化制图。
国家2000坐标系，中央子午线为120°。
大地高程基准，等高距离为1米。
2007年版图式

