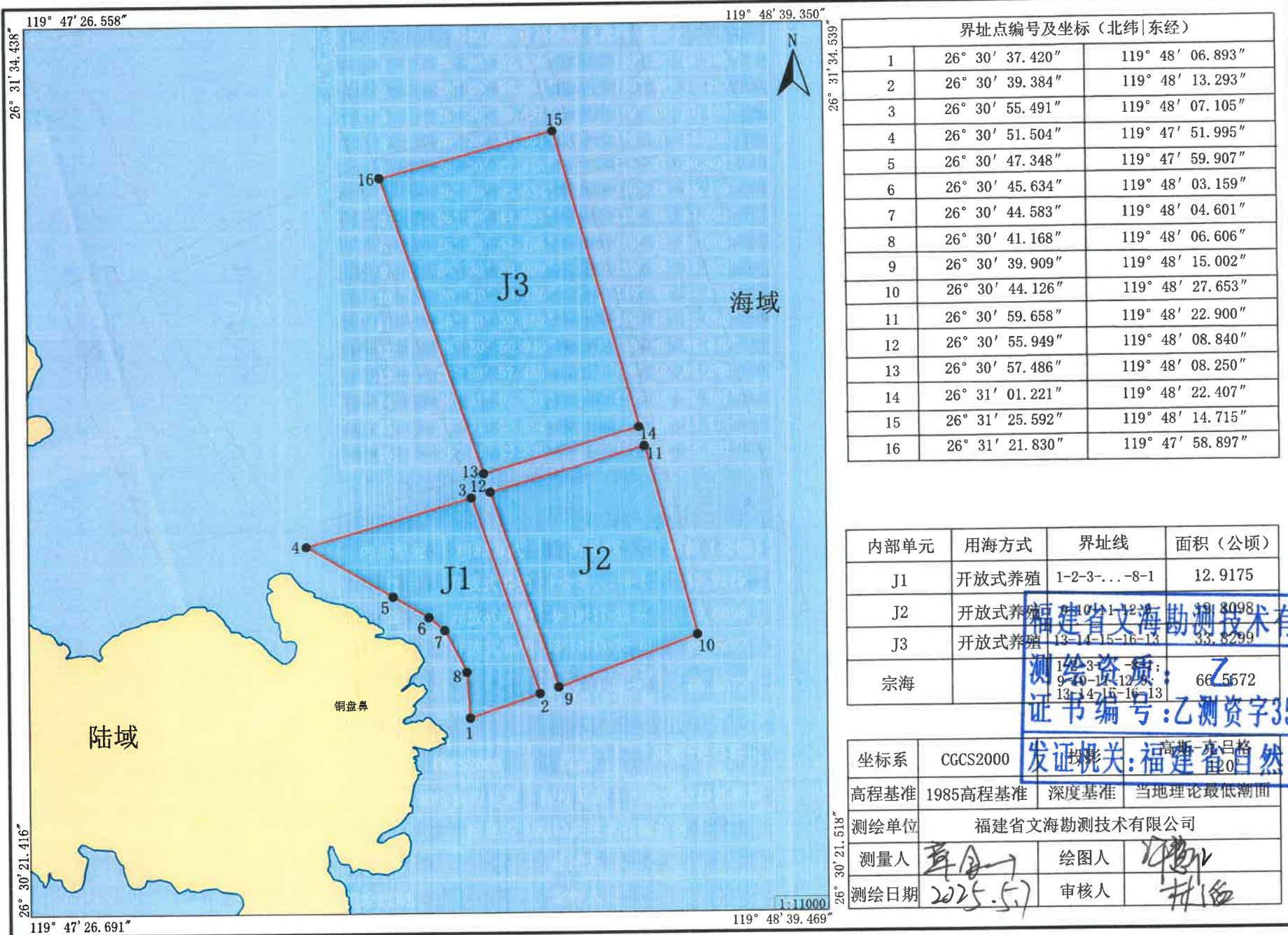


罗源县鉴江镇海上村开放式养殖用海项目宗海界址图



界址点编号	北纬	东经
1	26° 30' 37.420"	119° 48' 06.893"
2	26° 30' 39.384"	119° 48' 13.293"
3	26° 30' 55.491"	119° 48' 07.105"
4	26° 30' 51.504"	119° 47' 51.995"
5	26° 30' 47.348"	119° 47' 59.907"
6	26° 30' 45.634"	119° 48' 03.159"
7	26° 30' 44.583"	119° 48' 04.601"
8	26° 30' 41.168"	119° 48' 06.606"
9	26° 30' 39.909"	119° 48' 15.002"
10	26° 30' 44.126"	119° 48' 27.653"
11	26° 30' 59.658"	119° 48' 22.900"
12	26° 30' 55.949"	119° 48' 08.840"
13	26° 30' 57.486"	119° 48' 08.250"
14	26° 31' 01.221"	119° 48' 22.407"
15	26° 31' 25.592"	119° 48' 14.715"
16	26° 31' 21.830"	119° 47' 58.897"

内部单元	用海方式	界址线	面积 (公顷)
J1	开放式养殖	1-2-3-...-8-1	12.9175
J2	开放式养殖	9-10-11-12-3-1	19.8098
J3	开放式养殖	13-14-15-16-13	33.8299
宗海		1-2-3-...-12-1 13-14-15-16-13	66.5572

福建省文海勘测技术有限公司
 测绘资质: 乙级
 证书编号: 乙测资字35508130
 发证机关: 福建省自然资源厅

坐标系	CGCS2000	投影	高斯-克吕格
高程基准	1985高程基准	深度基准	当地理论最低潮面
测绘单位	福建省文海勘测技术有限公司		
测量人	李金一	绘图人	李金一
测绘日期	2025.5.7	审核人	李金一

罗源县鉴江镇海上村开放式养殖用海项目宗海位置图

119° 46' 0" 东

119° 48' 0" 东

119° 50' 0" 东

26° 34' 0" 北

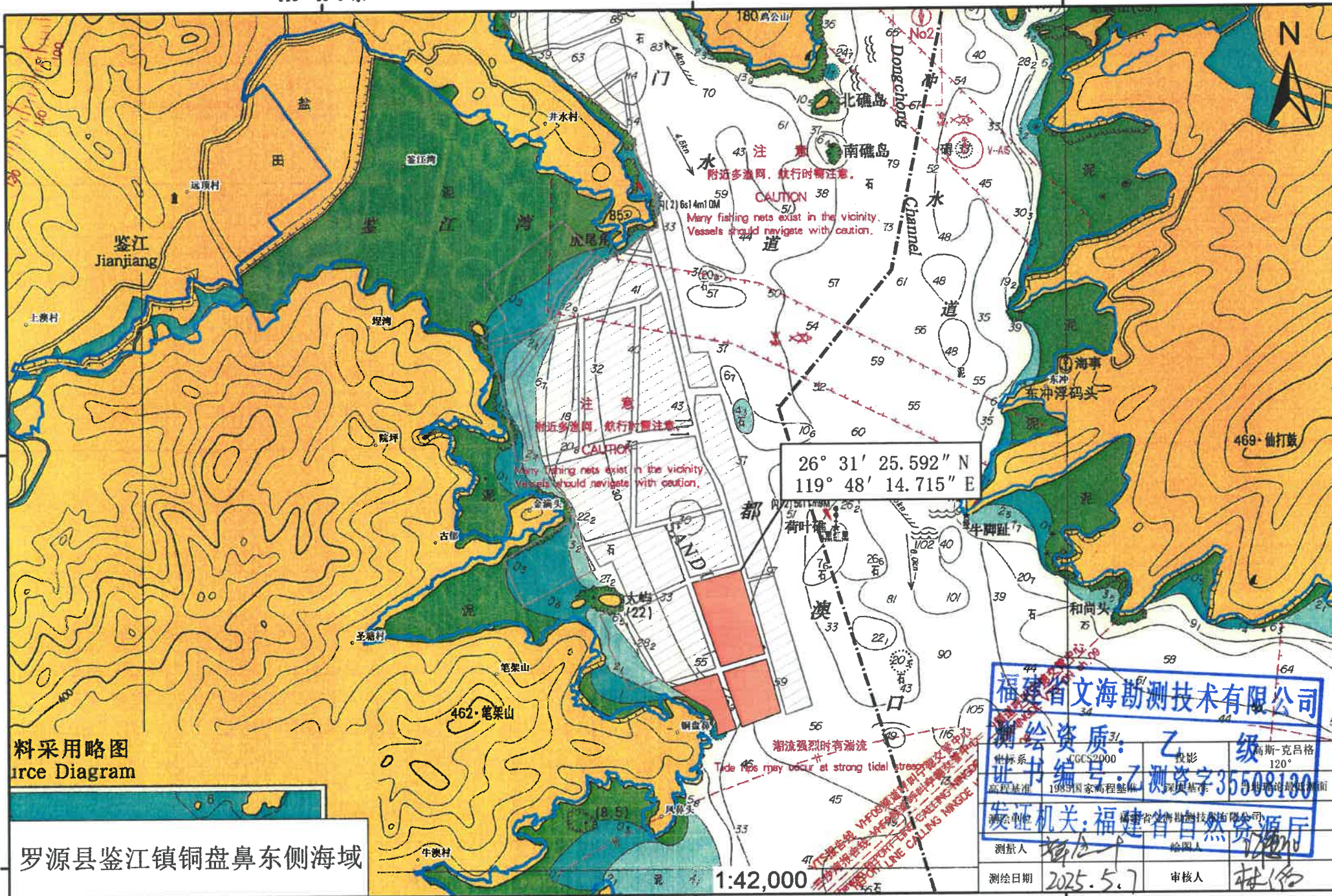
26° 34' 0" 北

26° 32' 0" 北

26° 32' 0" 北

26° 30' 0" 北

26° 30' 0" 北



料采用略图
ource Diagram

罗源县鉴江镇铜盘鼻东侧海域

1:42,000

119° 46' 0" 东

119° 48' 0" 东

119° 50' 0" 东

福建省文海勘测技术有限公司

测绘资质: 乙 级

证书编号: 乙测资字35508130

发证机关: 福建省自然资源厅

测制人: [Signature]	绘图人: [Signature]
测绘日期: 2025.5.7	审核人: [Signature]

26° 31' 25.592" N
119° 48' 14.715" E

潮流强烈时有湍流
Tide flows may occur at strong tidal streams

水深测量 VHF08 警告 勿用此图
水深测量 VHF08 警告 勿用此图
WATER DEPTH MEASUREMENT VHF08 WARNING DO NOT USE THIS CHART