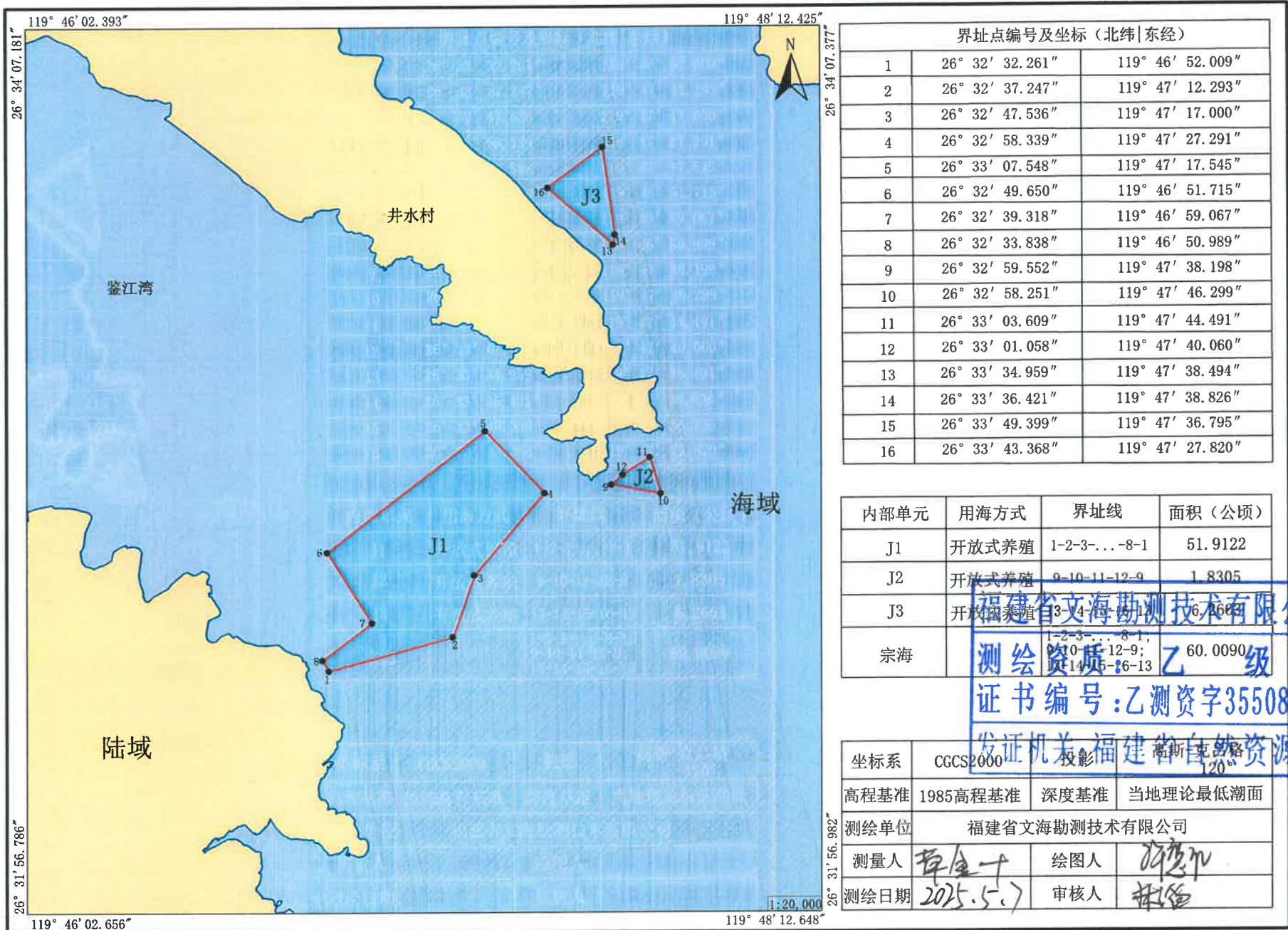


罗源县鉴江镇井水村开放式养殖用海项目宗海界址图



| 界址点编号及坐标（北纬 东经） | | |
|-----------------|-----------------|------------------|
| 1 | 26° 32' 32.261" | 119° 46' 52.009" |
| 2 | 26° 32' 37.247" | 119° 47' 12.293" |
| 3 | 26° 32' 47.536" | 119° 47' 17.000" |
| 4 | 26° 32' 58.339" | 119° 47' 27.291" |
| 5 | 26° 33' 07.548" | 119° 47' 17.545" |
| 6 | 26° 32' 49.650" | 119° 46' 51.715" |
| 7 | 26° 32' 39.318" | 119° 46' 59.067" |
| 8 | 26° 32' 33.838" | 119° 46' 50.989" |
| 9 | 26° 32' 59.552" | 119° 47' 38.198" |
| 10 | 26° 32' 58.251" | 119° 47' 46.299" |
| 11 | 26° 33' 03.609" | 119° 47' 44.491" |
| 12 | 26° 33' 01.058" | 119° 47' 40.060" |
| 13 | 26° 33' 34.959" | 119° 47' 38.494" |
| 14 | 26° 33' 36.421" | 119° 47' 38.826" |
| 15 | 26° 33' 49.399" | 119° 47' 36.795" |
| 16 | 26° 33' 43.368" | 119° 47' 27.820" |

| 内部单元 | 用海方式 | 界址线 | 面积（公顷） |
|------|-------|---|---------|
| J1 | 开放式养殖 | 1-2-3-...-8-1 | 51.9122 |
| J2 | 开放式养殖 | 9-10-11-12-9 | 1.8305 |
| J3 | 开放式养殖 | 13-14-15-16-13 | 6.2693 |
| 宗海 | | 1-2-3-...-8-1; 9-10-11-12-9; 13-14-15-16-13 | 60.0090 |

福建省文海勘测技术有限公司
 测绘资质证书：乙 60.0090
 证书编号：乙测资字35508130
 发证机关：福建省自然资源厅

| | | | |
|------|---------------|------|-----------------|
| 坐标系 | CGCS2000 | 投影 | 高斯-克吕格 120°E |
| 高程基准 | 1985高程基准 | 深度基准 | 当地理论最低潮面 |
| 测绘单位 | 福建省文海勘测技术有限公司 | | |
| 测量人 | 曹金十 | 绘图人 | 林德平 |
| 测绘日期 | 2025.5.7 | 审核人 | 林德平 |

罗源县鉴江镇井水村开放式养殖用海项目宗海位置图

119° 46' 0" 东

119° 48' 0" 东

119° 50' 0" 东

26° 34' 0" 北

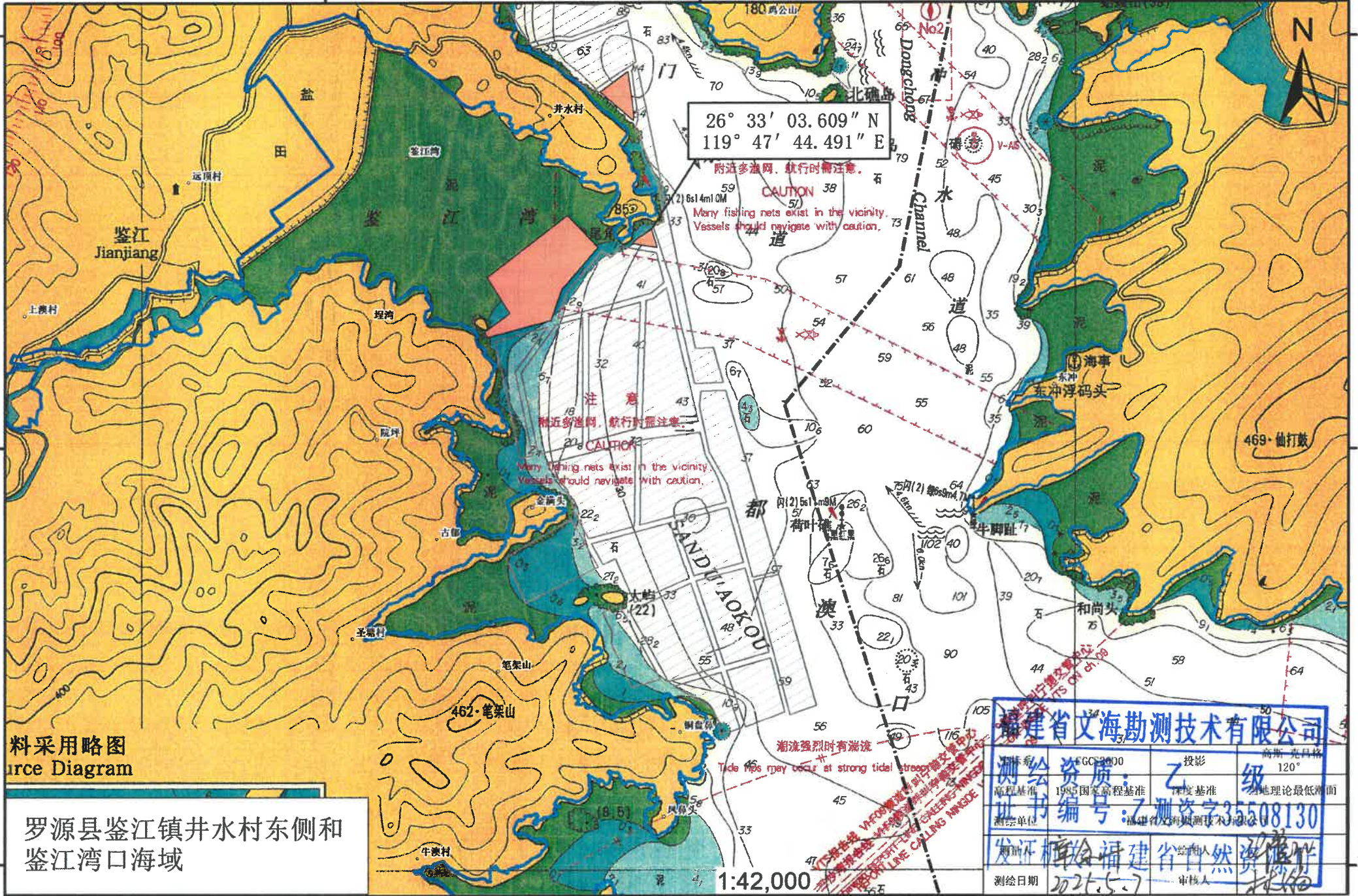
26° 34' 0" 北

26° 32' 0" 北

26° 32' 0" 北

26° 30' 0" 北

26° 30' 0" 北



26° 33' 03.609" N
119° 47' 44.491" E

附近多渔网，航行时请注意。
CAUTION
Many fishing nets exist in the vicinity.
Vessels should navigate with caution.

注意
附近多渔网，航行时请注意。
CAUTION
Many fishing nets exist in the vicinity.
Vessels should navigate with caution.

潮流强烈时有湍流
Tide rips may occur at strong tidal stream

料采用略图
ource Diagram

罗源县鉴江镇井水村东侧和
鉴江湾口海域

1:42,000

119° 46' 0" 东

119° 48' 0" 东

119° 50' 0" 东

福建省文海勘测技术有限公司

| | | | |
|------|---------------|------|----------|
| 测绘资质 | 乙级 | 投影 | 高斯-克吕格 |
| 高程基准 | 1985国家高程基准 | 深度基准 | 当地理论最低潮面 |
| 证书编号 | 乙测资字35508130 | | |
| 测绘单位 | 福建省文海勘测技术有限公司 | | |
| 发证机关 | 福建省自然资源厅 | 审核人 | 林怡 |
| 测绘日期 | 2021.5.7 | | |