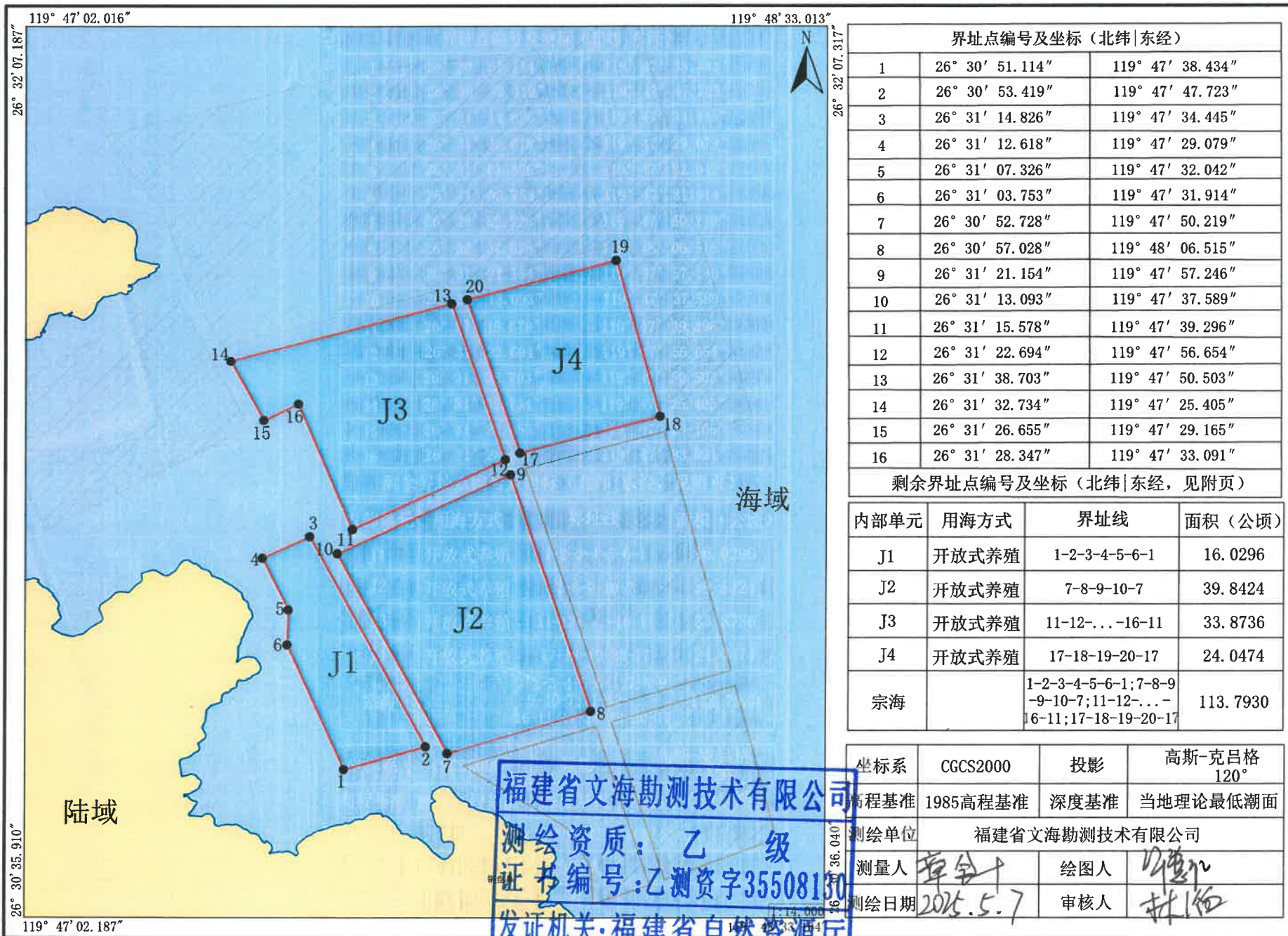


# 罗源县鉴江镇圣塘村开放式养殖用海项目宗海界址图



界址点编号	北纬	东经
1	26° 30' 51.114"	119° 47' 38.434"
2	26° 30' 53.419"	119° 47' 47.723"
3	26° 31' 14.826"	119° 47' 34.445"
4	26° 31' 12.618"	119° 47' 29.079"
5	26° 31' 07.326"	119° 47' 32.042"
6	26° 31' 03.753"	119° 47' 31.914"
7	26° 30' 52.728"	119° 47' 50.219"
8	26° 30' 57.028"	119° 48' 06.515"
9	26° 31' 21.154"	119° 47' 57.246"
10	26° 31' 13.093"	119° 47' 37.589"
11	26° 31' 15.578"	119° 47' 39.296"
12	26° 31' 22.694"	119° 47' 56.654"
13	26° 31' 38.703"	119° 47' 50.503"
14	26° 31' 32.734"	119° 47' 25.405"
15	26° 31' 26.655"	119° 47' 29.165"
16	26° 31' 28.347"	119° 47' 33.091"

剩余界址点编号及坐标 (北纬 | 东经, 见附页)

内部单元	用海方式	界址线	面积 (公顷)
J1	开放式养殖	1-2-3-4-5-6-1	16.0296
J2	开放式养殖	7-8-9-10-7	39.8424
J3	开放式养殖	11-12-...-16-11	33.8736
J4	开放式养殖	17-18-19-20-17	24.0474
宗海		1-2-3-4-5-6-1;7-8-9-9-10-7;11-12-...-16-11;17-18-19-20-17	113.7930

坐标系	CGCS2000	投影	高斯-克吕格 120°
高程基准	1985高程基准	深度基准	当地理论最低潮面
测绘单位	福建省文海勘测技术有限公司		
测量人	章剑	绘图人	林怡
测绘日期	2025.5.7	审核人	林怡

福建省文海勘测技术有限公司  
 测绘资质: 乙 级  
 证书编号: 乙测资字35508130  
 发证机关: 福建省自然资源厅

# 罗源县鉴江镇圣塘村开放式养殖用海项目宗海位置图

119° 46' 0" 东

119° 48' 0" 东

119° 50' 0" 东

26° 34' 0" 北

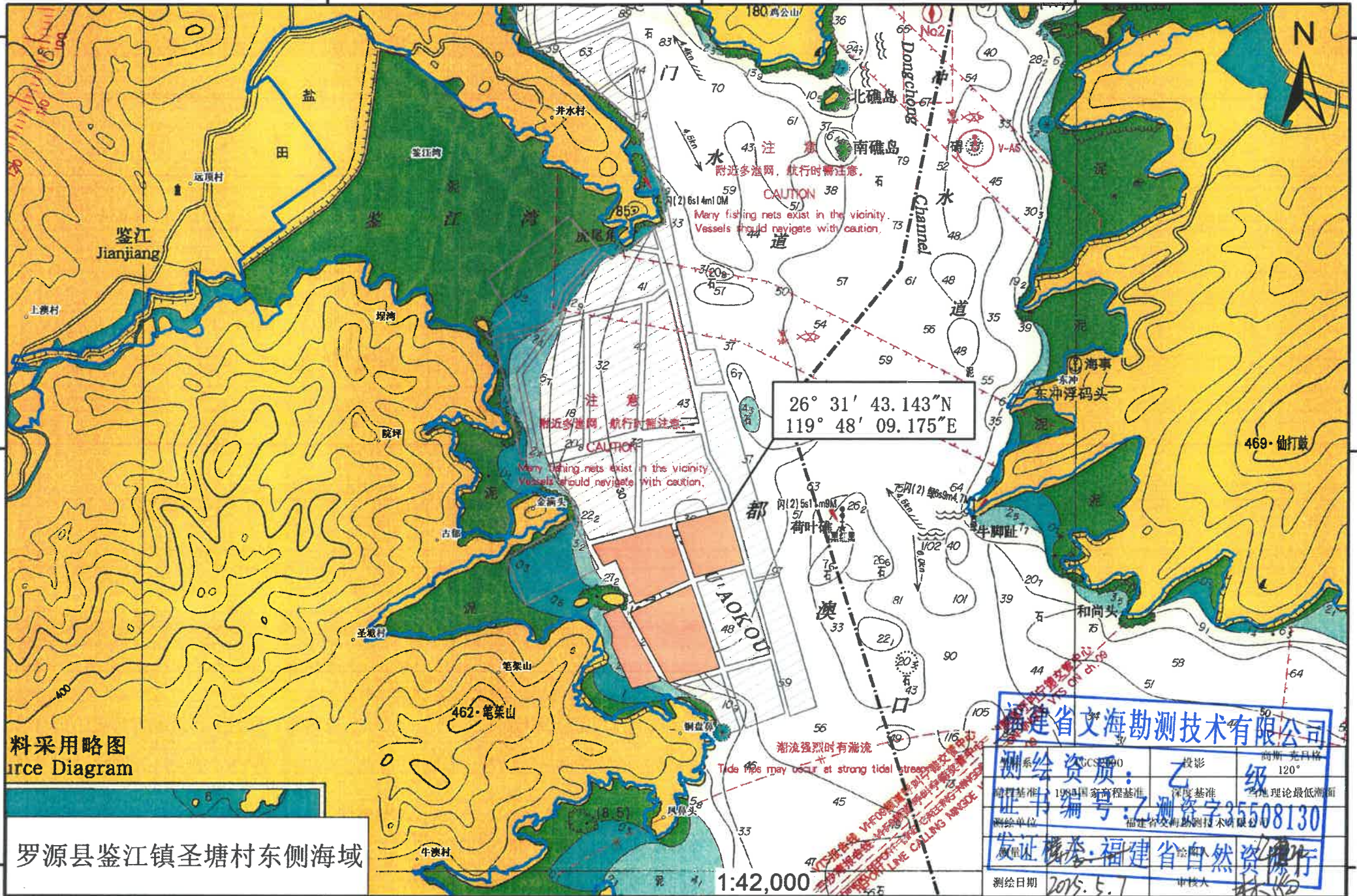
26° 34' 0" 北

26° 32' 0" 北

26° 32' 0" 北

26° 30' 0" 北

26° 30' 0" 北



料采用略图  
ource Diagram

罗源县鉴江镇圣塘村东侧海域

1:42,000

119° 46' 0" 东

119° 48' 0" 东

119° 50' 0" 东

福建省文海勘测技术有限公司

测系	GCSCS2000	投影	高斯-克吕格
测图基准	1985国家高程基准	深度基准	理论最低潮面
证书编号	乙测资字35508130		
测绘单位	福建省文海勘测技术有限公司		
发证机关	福建省自然资源厅		
测绘日期	2019.5.1	审核人	林